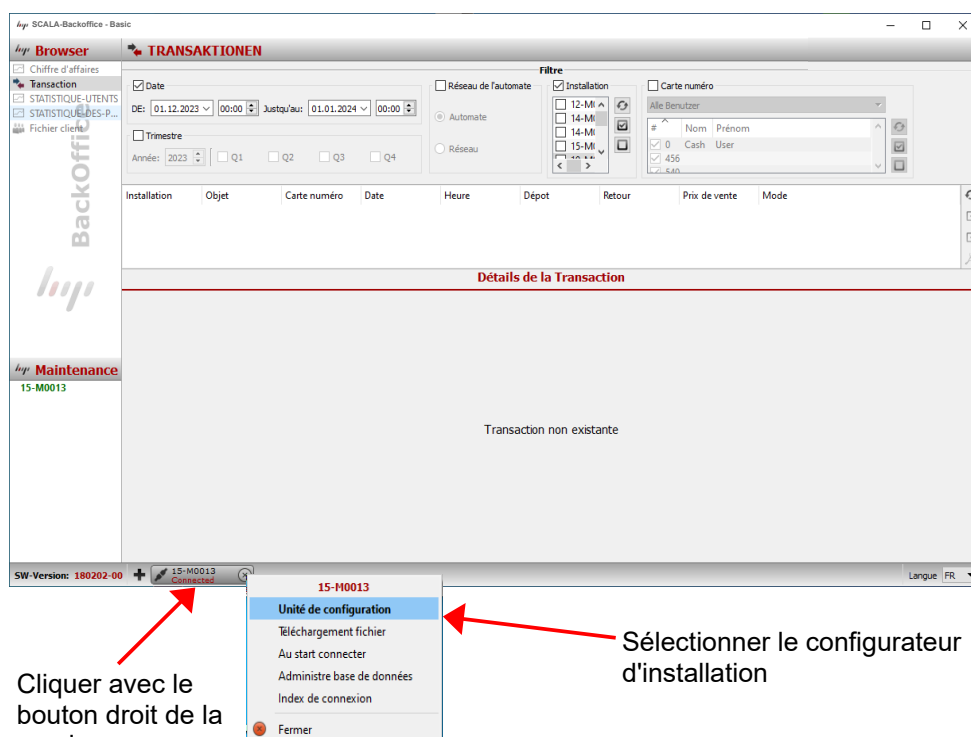
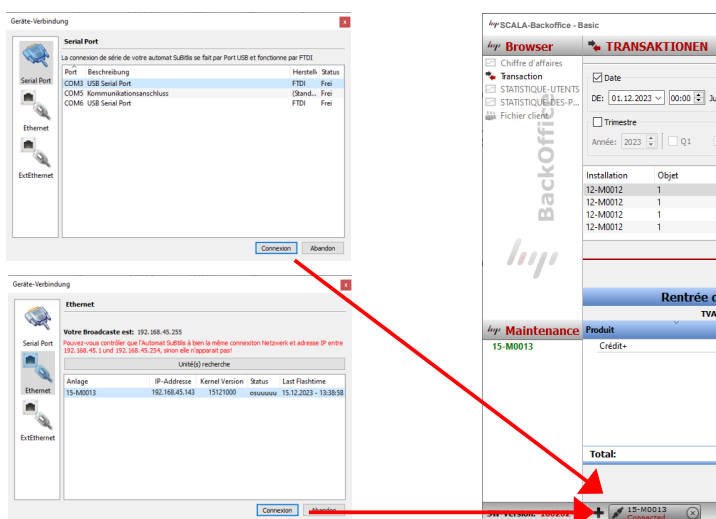
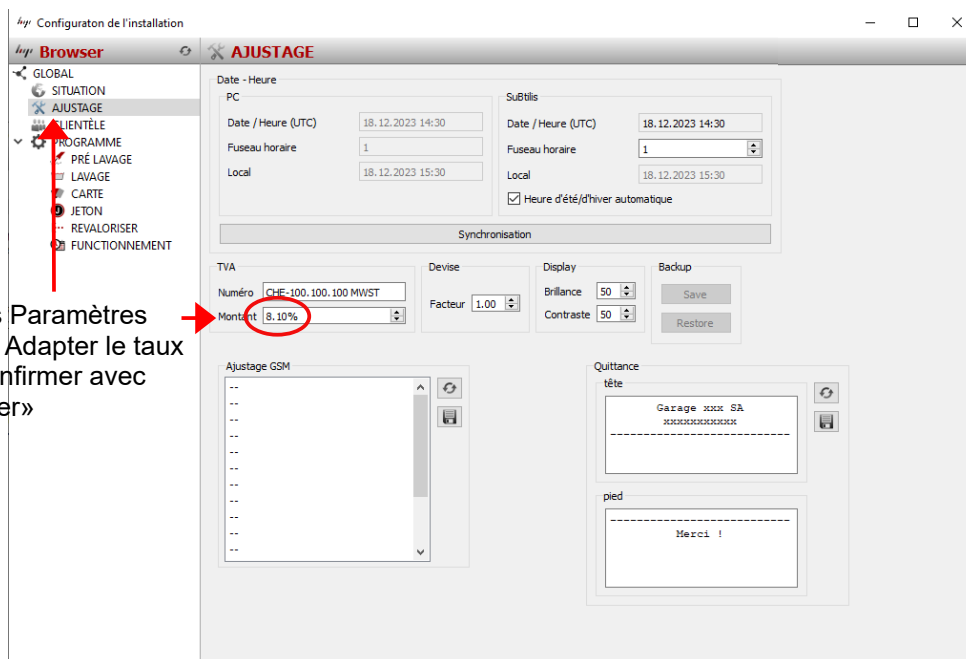


SCALA Modification du taux de TVA avec le Backoffice

Au 01.01.2024, le taux de TVA passera de 7,7% à 8,1%. Ci-dessous, nous avons rédigé des instructions sur la manière d'adapter le taux de TVA au moyen du Backoffice.

Le PC doit être connecté à l'automate soit par USB, soit par Ethernet :





Sous Paramètres
TVA. Adapter le taux
et confirmer avec
«Enter»